

โครงสร้างการแบ่งส่วนราชการ  
องค์การบริหารส่วนตำบลโนนยอ อำเภอชุมพวง จังหวัดนครราชสีมา

ปลัดองค์การบริหารส่วนตำบล  
(นักบริหารงานท้องถิ่น ระดับกลาง)

หน่วยตรวจสอบภายใน  
(นักวิชาการตรวจสอบภายใน ปก.)

สำนักปลัด อบต.  
หัวหน้าสำนักปลัด  
(นักบริหารงานทั่วไป ระดับต้น)

กองคลัง  
ผู้อำนวยการกองคลัง  
(นักบริหารงานการคลัง)

กองช่าง  
ผู้อำนวยการกองช่าง  
(นักบริหารงานช่าง ระดับต้น)

กองสาธารณสุขและสิ่งแวดล้อม  
ผู้อำนวยการกองสาธารณสุขฯ  
(นักบริหารงานสาธารณสุขระดับต้น)

กองการศึกษา ศาสนา และวัฒนธรรม  
ผู้อำนวยการกองการศึกษาฯ  
(นักบริหารงานการศึกษา ระดับต้น)

กองสวัสดิการสังคม  
ผู้อำนวยการกองสวัสดิการสังคม  
(นักบริหารงานสวัสดิการสังคม  
ระดับต้น)

- งานการเจ้าหน้าที่
- งานบริหารงานทั่วไป
- งานยุทธศาสตร์และงบประมาณ
- งานกฎหมายและคดี
- งานป้องกันและบรรเทาสาธารณภัย
- งานส่งเสริมการเกษตร

- งานการเงินและบัญชี
- งานพัฒนาและจัดเก็บรายได้
- งานทะเบียนทรัพย์สินและพัสดุ

- งานก่อสร้าง
- งานออกแบบและควบคุมอาคาร
- งานประสานสาธารณูปโภค
- งานผังเมือง
- งานธุรการ

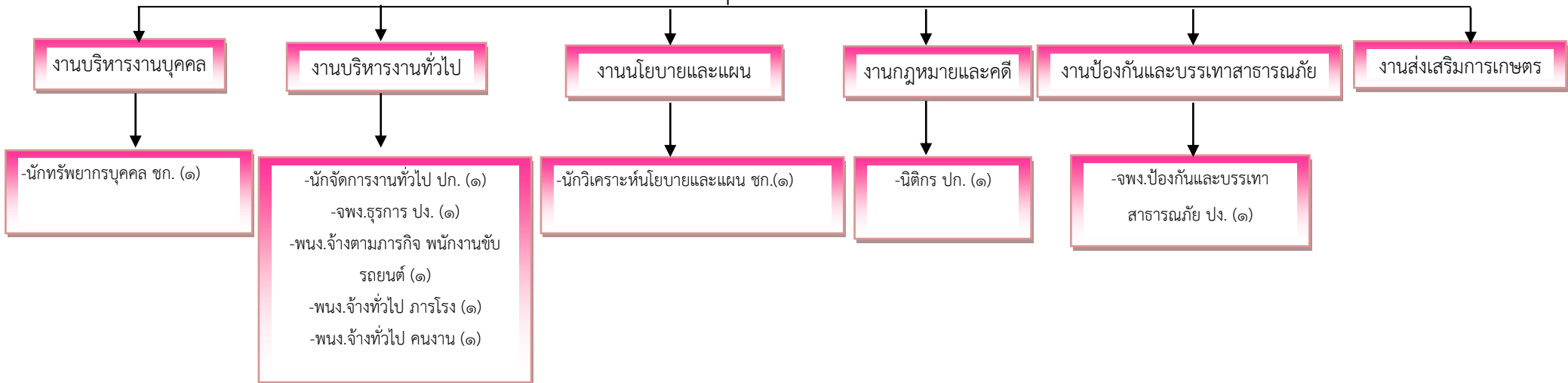
- งานบริหารงานทั่วไปเกี่ยวกับการสาธารณสุข
- งานส่งเสริมสุขภาพและสาธารณสุข
- งานอนามัยและสิ่งแวดล้อม
- งานรักษาความสะอาด
- งานควบคุมและกำจัดคุณภาพสิ่งแวดล้อม
- งานควบคุมโรค
- งานบริการสาธารณสุข

- งานบริหารงานทั่วไปเกี่ยวกับการศึกษา
- งานส่งเสริมการศึกษา ศาสนา และวัฒนธรรม
- งานกิจการโรงเรียน

- งานสวัสดิการสังคมและสังคมสงเคราะห์
- งานสังคมสงเคราะห์
- งานส่งเสริมอาชีพและพัฒนาสตรี

# สำนักปลัด

หัวหน้าสำนักปลัด  
(นักบริหารงานทั่วไป ระดับต้น)



# กองคลัง

ผู้อำนวยการกองคลัง  
(นักบริหารงานการคลัง ระดับต้น) (๑)

งานการเงินและบัญชี

- นักวิชาการเงินและบัญชี ปก./ชก. (-)  
- พนง.จ้างตามภารกิจ ผช.เจ้าพนักงานการเงินและบัญชี (-)

งานทะเบียนทรัพย์สินและพัสดุ

- เจ้าพนักงานพัสดุ ปง. (๑)  
- พนง.จ้างตามภารกิจ ผช.เจ้าพนักงานพัสดุ (-)

งานพัฒนาและจัดเก็บรายได้

- จพง.จัดเก็บรายได้ ปง. (๑)

# กองช่าง

ผู้อำนวยการกองช่าง  
(นักบริหารงานช่าง ระดับต้น) (๑)

งานก่อสร้าง

งานออกแบบและควบคุมอาคาร

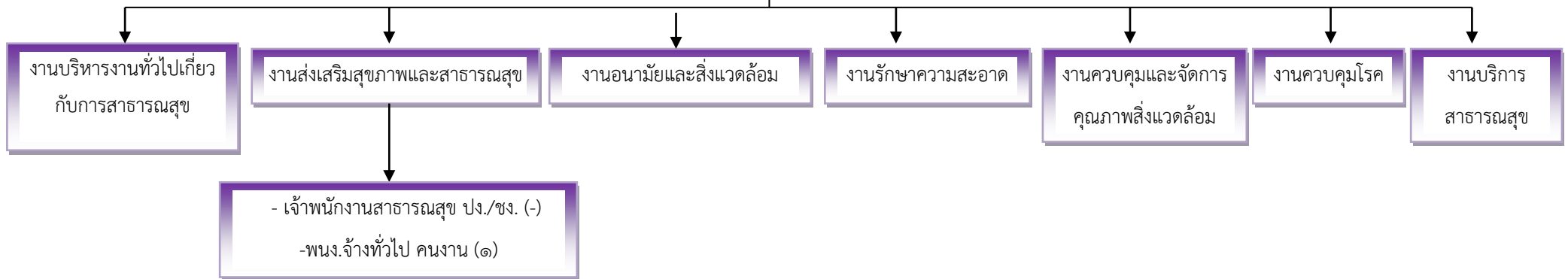
งานประสานสาธารณูปโภค

งานผังเมือง

-นักจัดการงานช่าง ชก. (๑)  
-จพง.ธุรการ ปง. (๑)  
-พนง.จ้างทั่วไป คนงาน (๑)

# กองสาธารณสุขและสิ่งแวดล้อม

ผู้อำนวยการกองสาธารณสุขฯ  
(นักบริหารงานสาธารณสุข ระดับต้น) (๑)



# กองการศึกษา ศาสนาและวัฒนธรรม

ผู้อำนวยการกองการศึกษา ศาสนา และวัฒนธรรม  
(นักบริหารงานการศึกษา ระดับต้น (-))

งานบริหารงานทั่วไปเกี่ยวกับ  
การศึกษา

-นักวิชาการศึกษา ปก. (๑)  
-ครู (๑)  
-พนง.จ้างทั่วไป คนงาน (๑)

งานส่งเสริมการศึกษา ศาสนาและ  
วัฒนธรรม

งานกิจกรรมโรงเรียน

-ผู้ดูแลเด็ก (ทักษะ) (๒)

# กองสวัสดิการสังคม

ผู้อำนวยการกองสวัสดิการสังคม  
(นักบริหารงานสวัสดิการสังคม ระดับต้น) (๑)

งานสวัสดิการสังคมและสังคมสงเคราะห์

-นักพัฒนาชุมชน ชก. (๑)  
-พนง.จ้างตามภารกิจ ผช.นักพัฒนาชุมชน (๑)

งานสังคมสงเคราะห์

งานส่งเสริมอาชีพและพัฒนาสตรี

หน่วยตรวจสอบภายใน

หน่วยตรวจสอบภายใน

งานตรวจสอบภายใน

นักวิชาการตรวจสอบภายใน ปก. (๑)